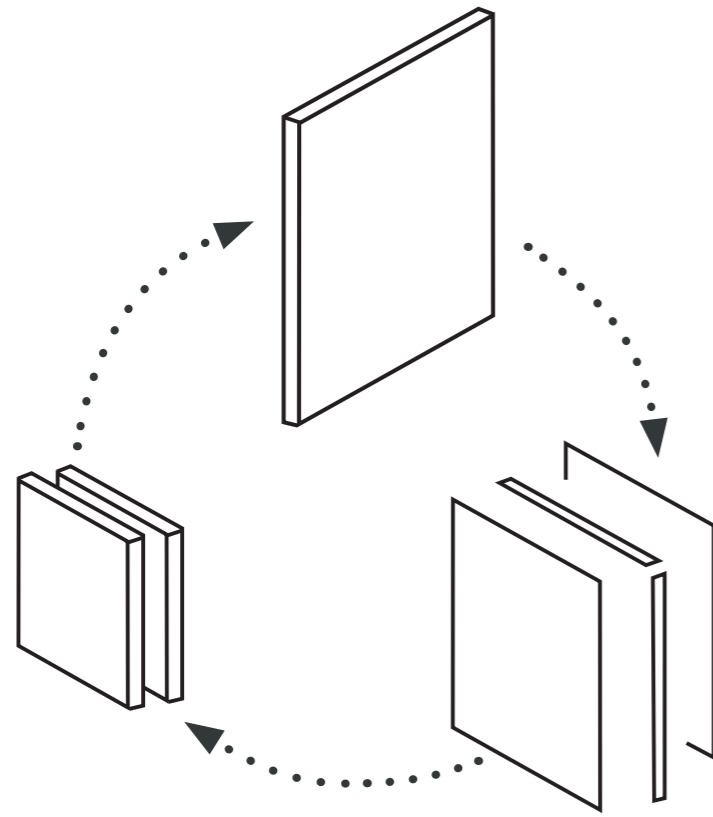
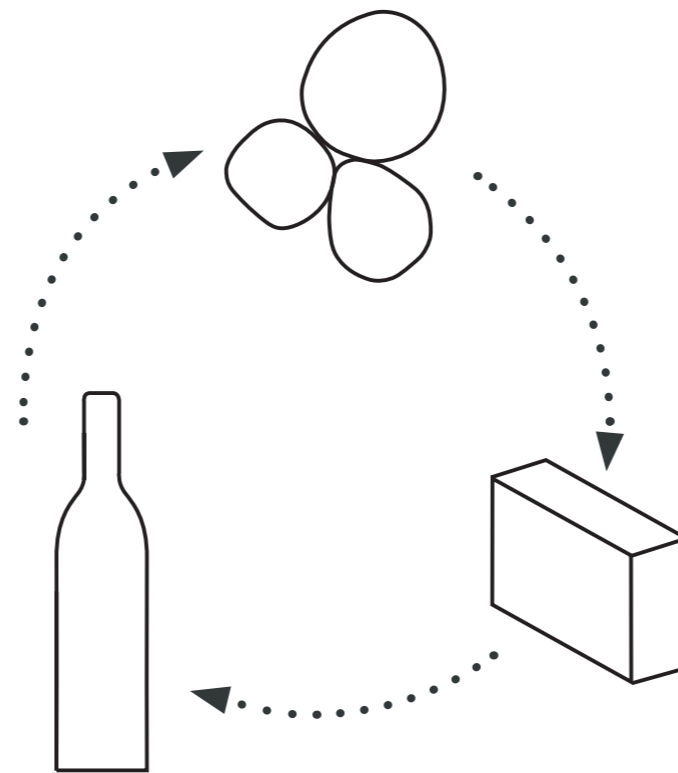


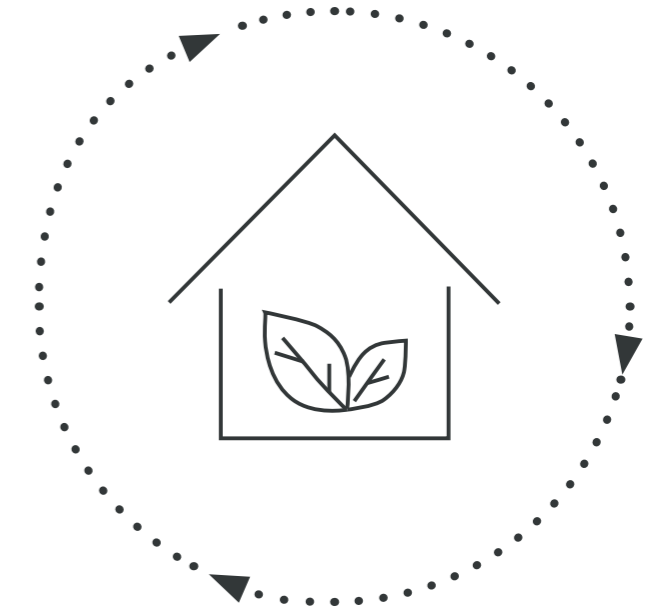
# MARKMIÐ



**Sveigjanleiki**

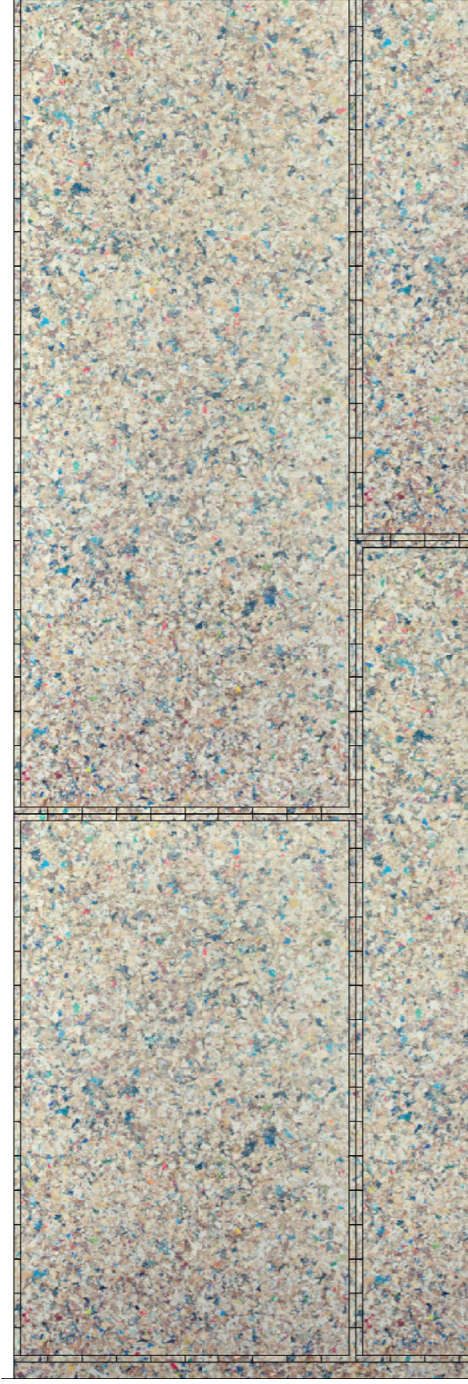


**Endurvinnsla**

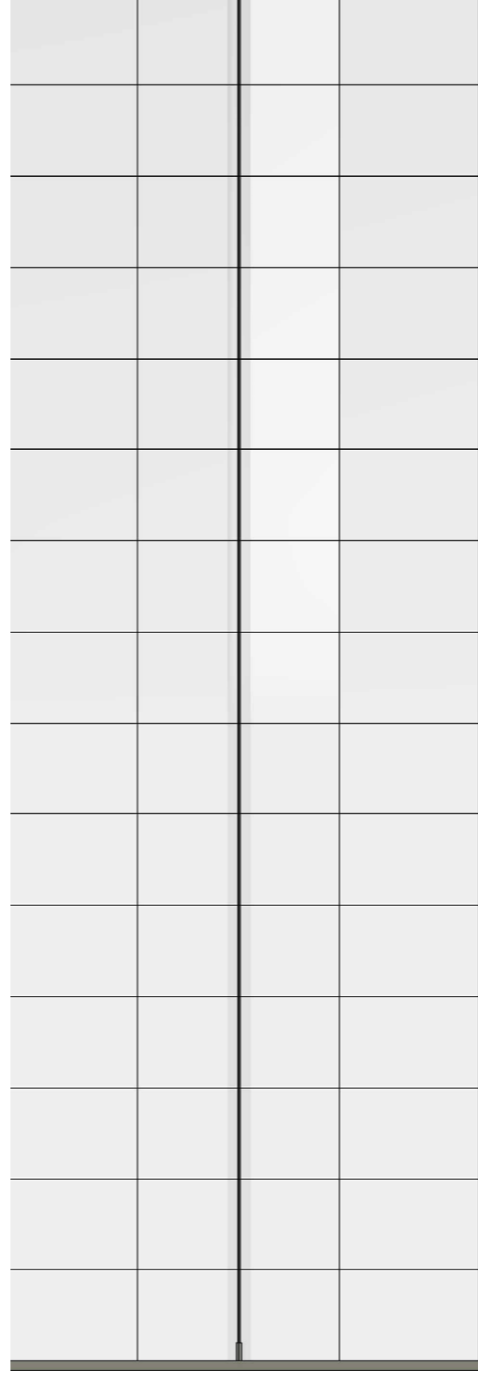


**Hrein efni**

1 PAPPAVEGGUR

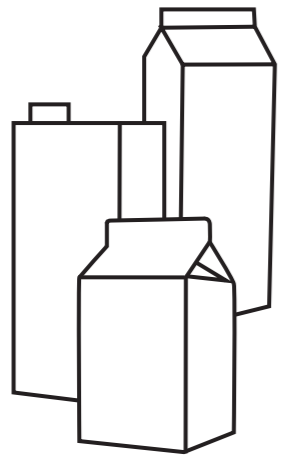


2 GLERVEGGUR



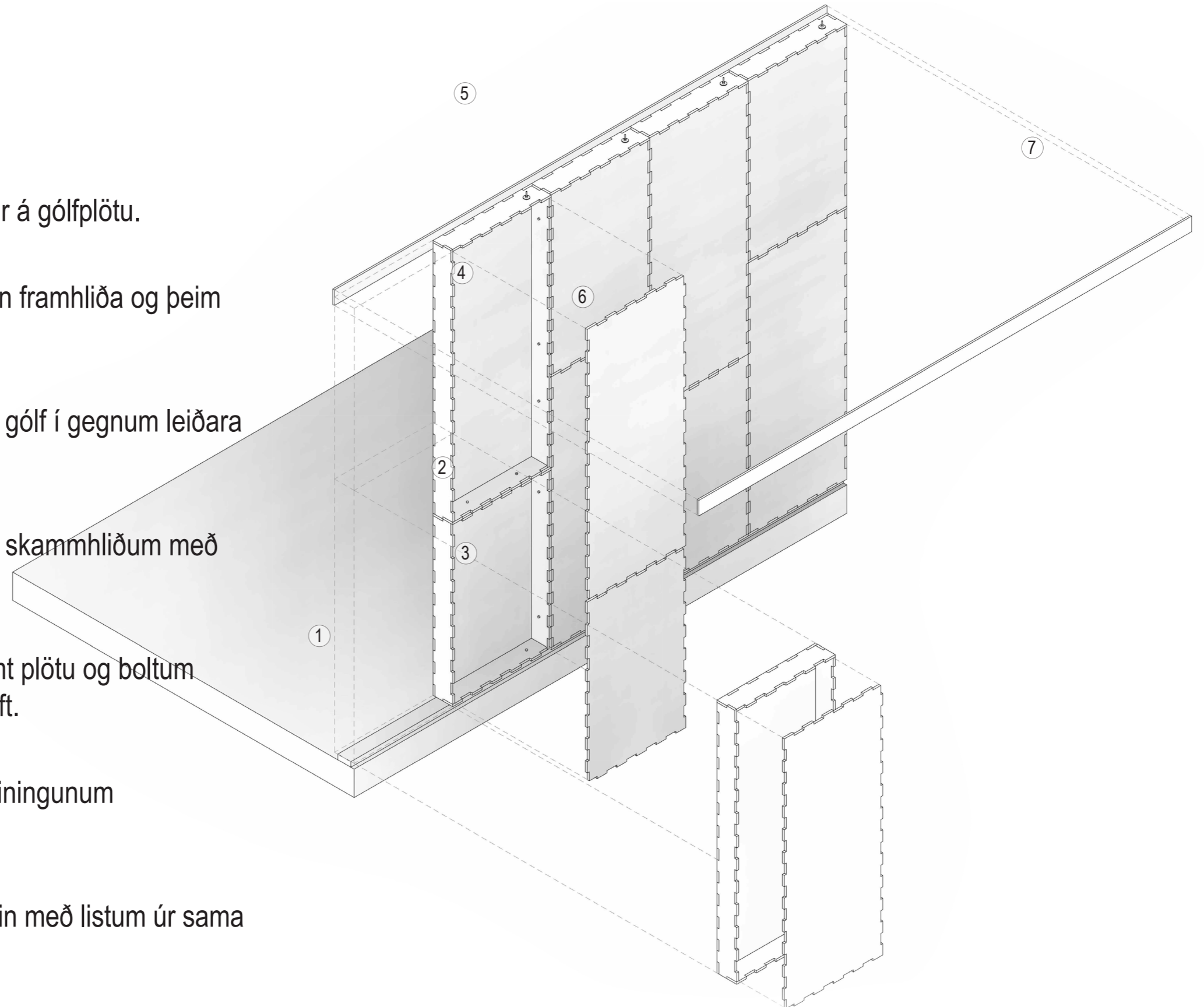
3 STEYPUVEGGUR



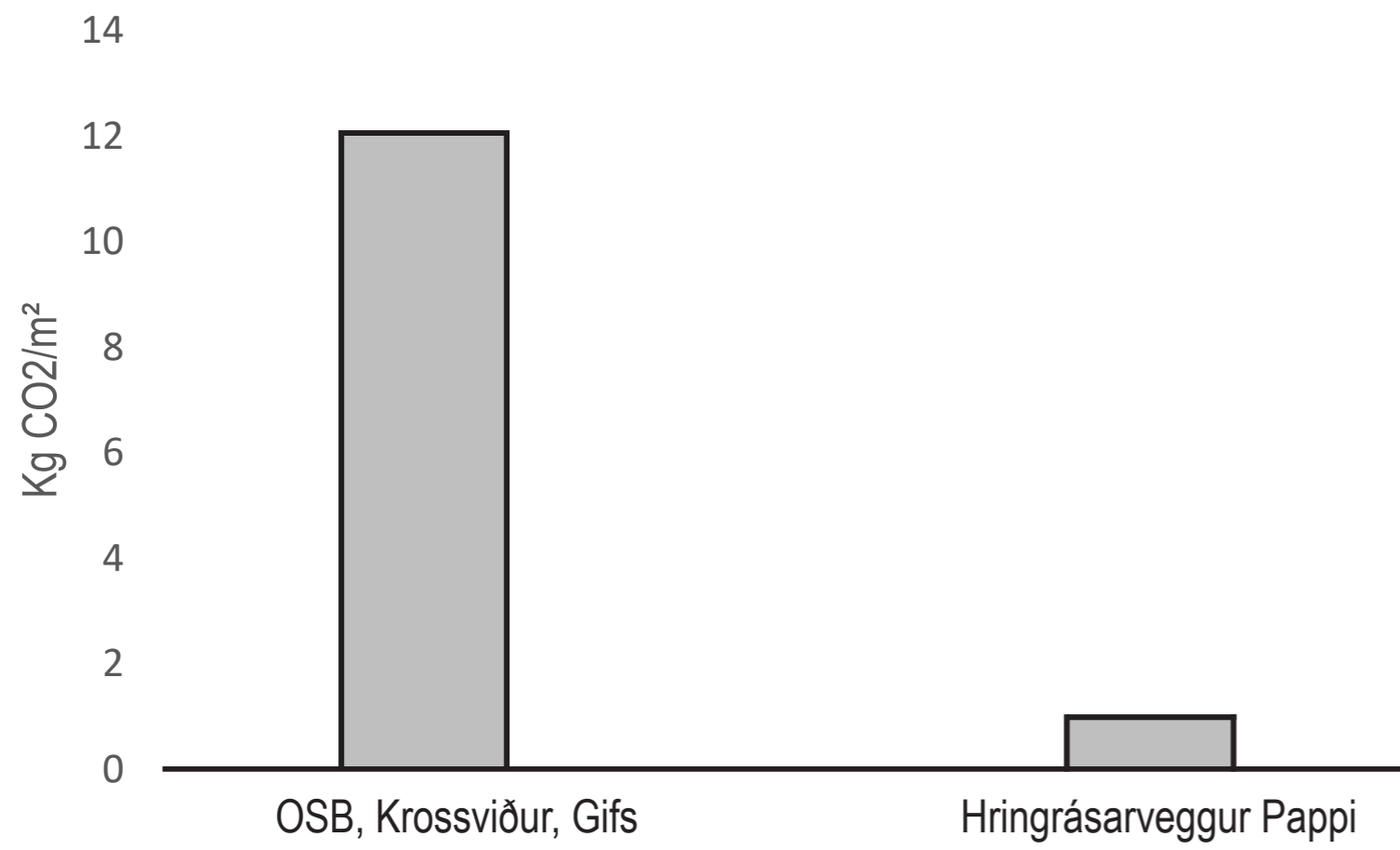


# PAPPAVEGGUR

- 1 Leiðari úr pappaefninu er lagður á gólfplötu.
- 2 Einingarnar eru settar saman án framhliða og þeim raðað upp á víxl.
- 3 Neðri einingarnar eru festar við gólf í gegnum leiðara með langri skrúfu.
- 4 Einingarnar eru festar saman á skammhliðum með litlum skrúfum.
- 5 Upp við loft er löng skrúfa ásamt plötu og boltum notuð til að festa vegginn við loft.
- 6 Steinull er lögð inn í boxin og einingunum lokað að framan.
- 7 Við loft er lokað að báðum megin með listum úr sama efni sem skrúfast saman.



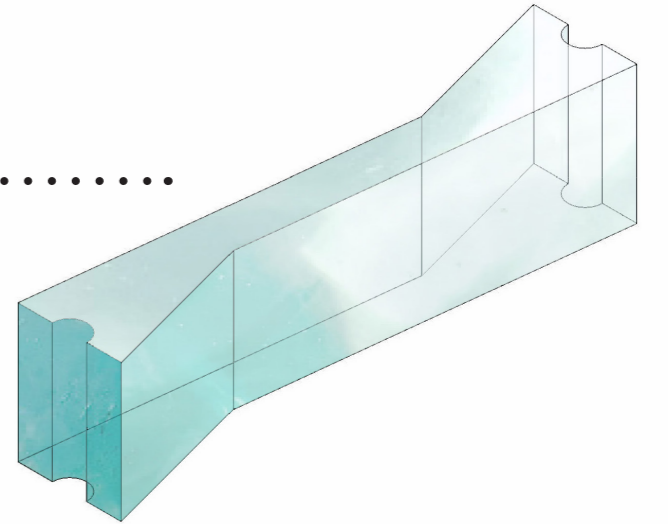
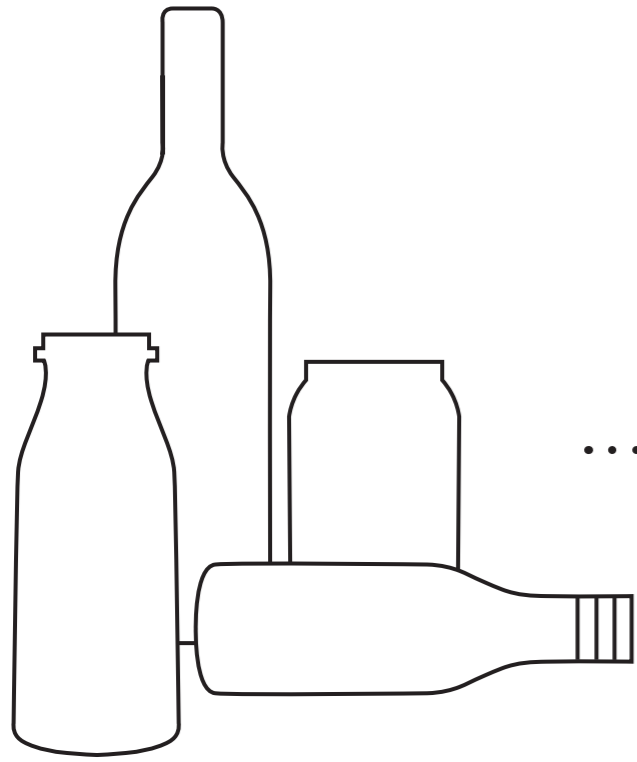
## Samanburðargraf





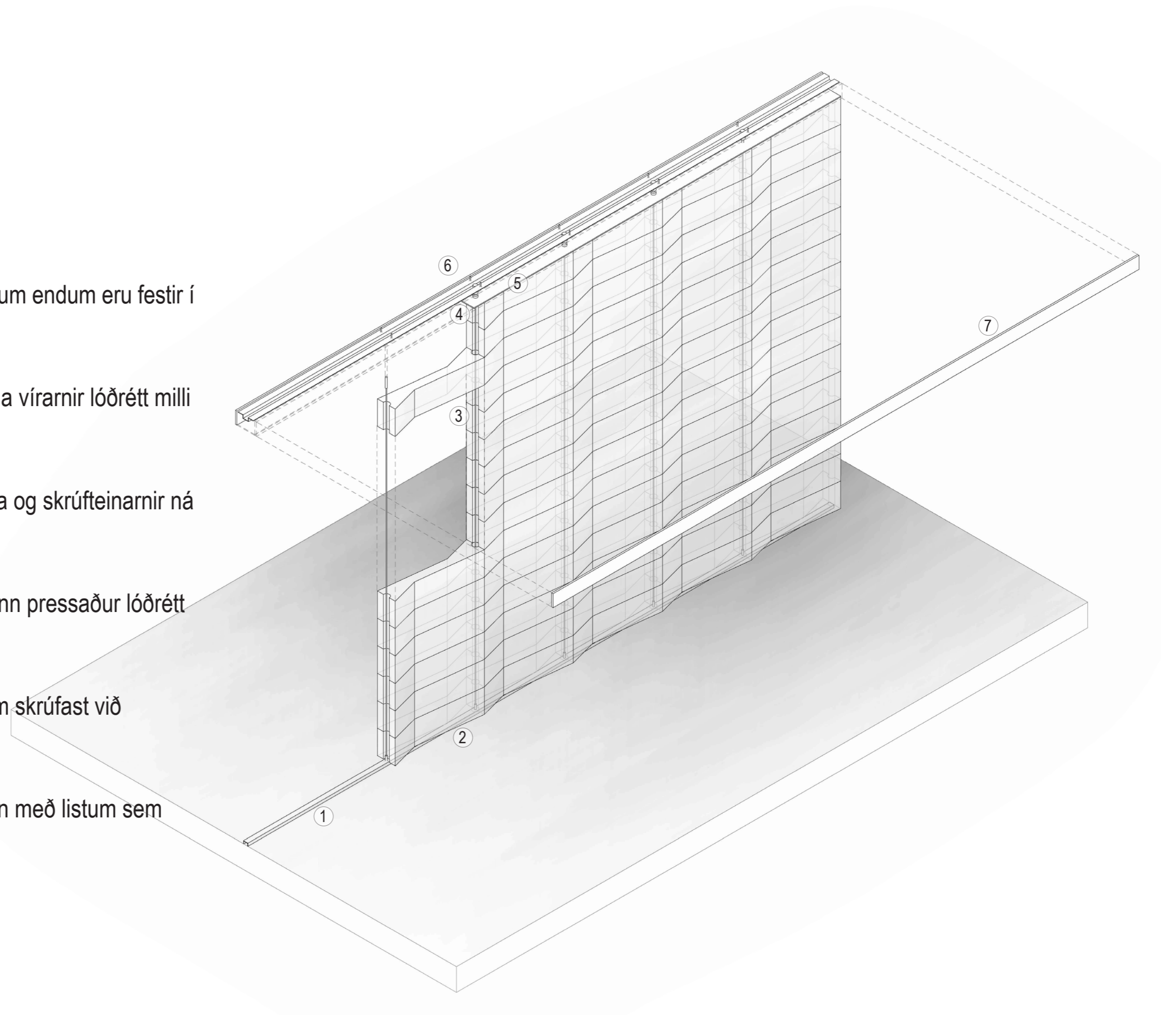






# GLERVEGGUR

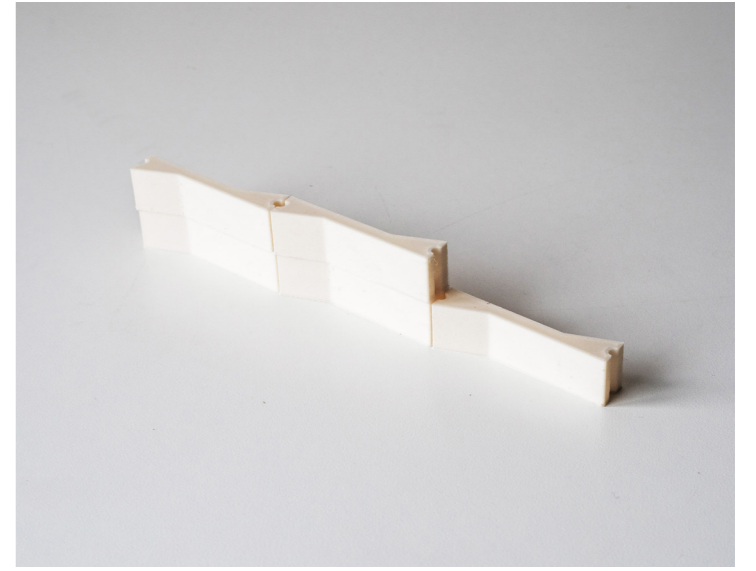
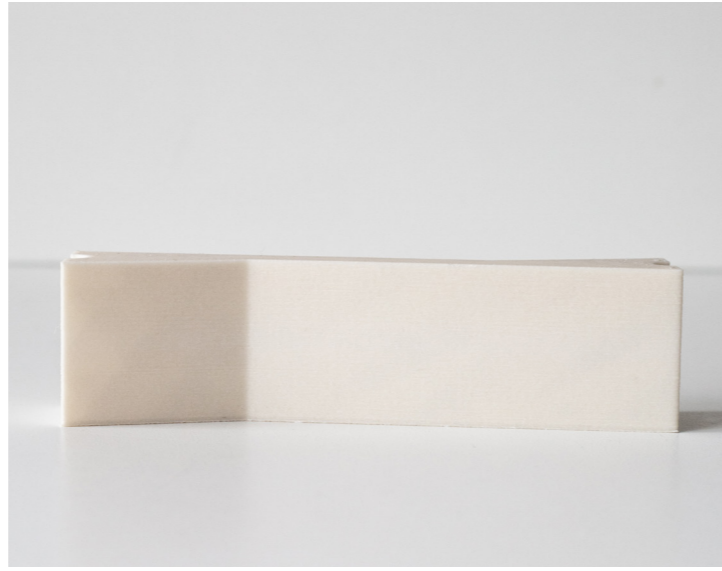
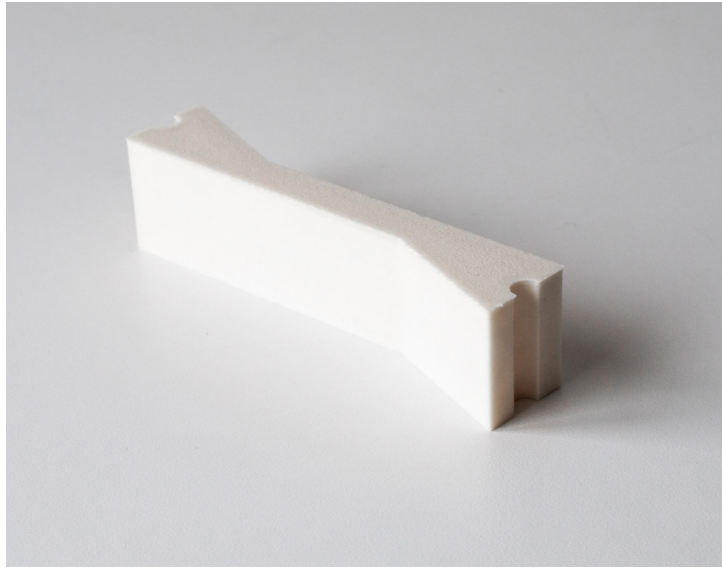
- 1 Prófíll er festur við gólfplötu
- 2 Stálvírar með skrúfteinum á báðum endum eru festir í prófílinn
- 3 Kubbum er raðað upp og liggja vírarnir lóðrétt milli kubba.
- 4 Við loft er plata lögð yfir kubbana og skrúfteinarnir ná í gegn.
- 5 Hert að plötu með ró og veggurinn pressaður lóðrétt saman og herðist.
- 6 Tengiró tyllir skrúftein í prófíl sem skrúfast við loftaplötu og skorðar vegginn.
- 7 Við loft er lokað að báðum megin með listum sem skrúfast saman.

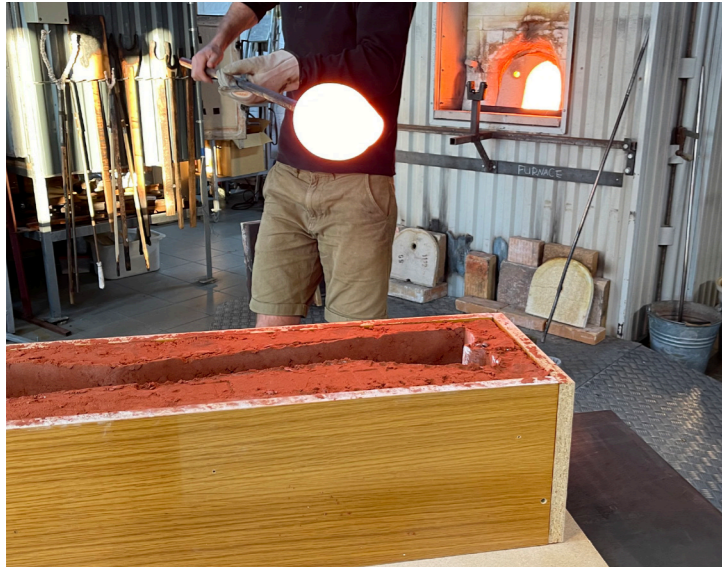


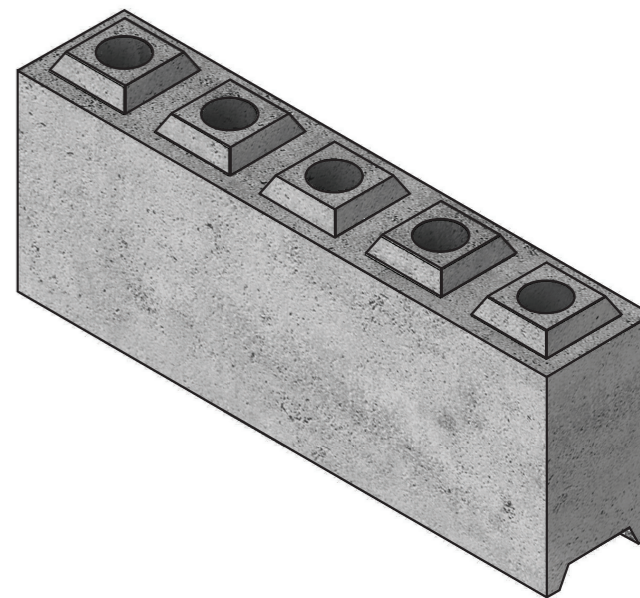
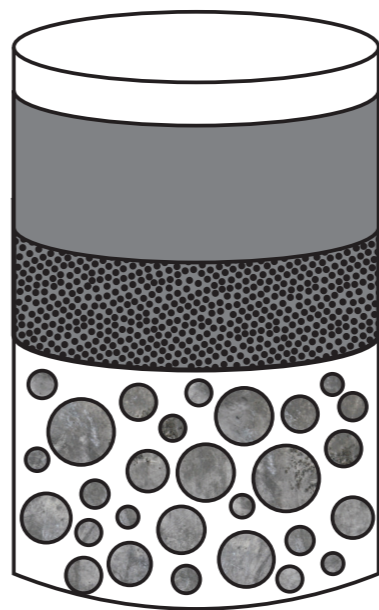
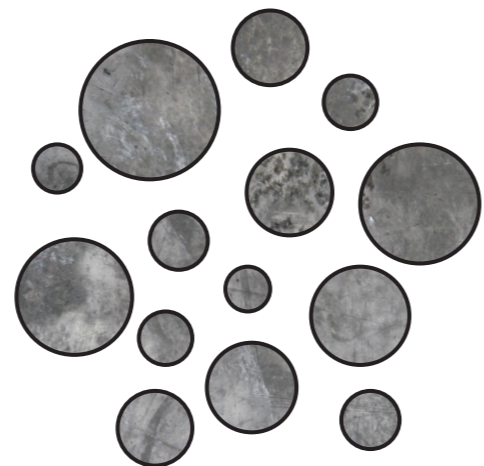
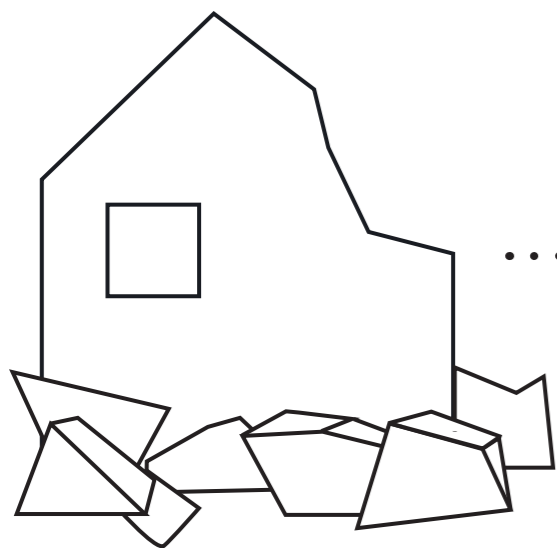
### Samanburðargraf



*Hringrásarveggur úr gleri er sjálfbær valkostur sem nýtir endurunnin efni og endurnýjanlega orku í sína framleiðslu.*

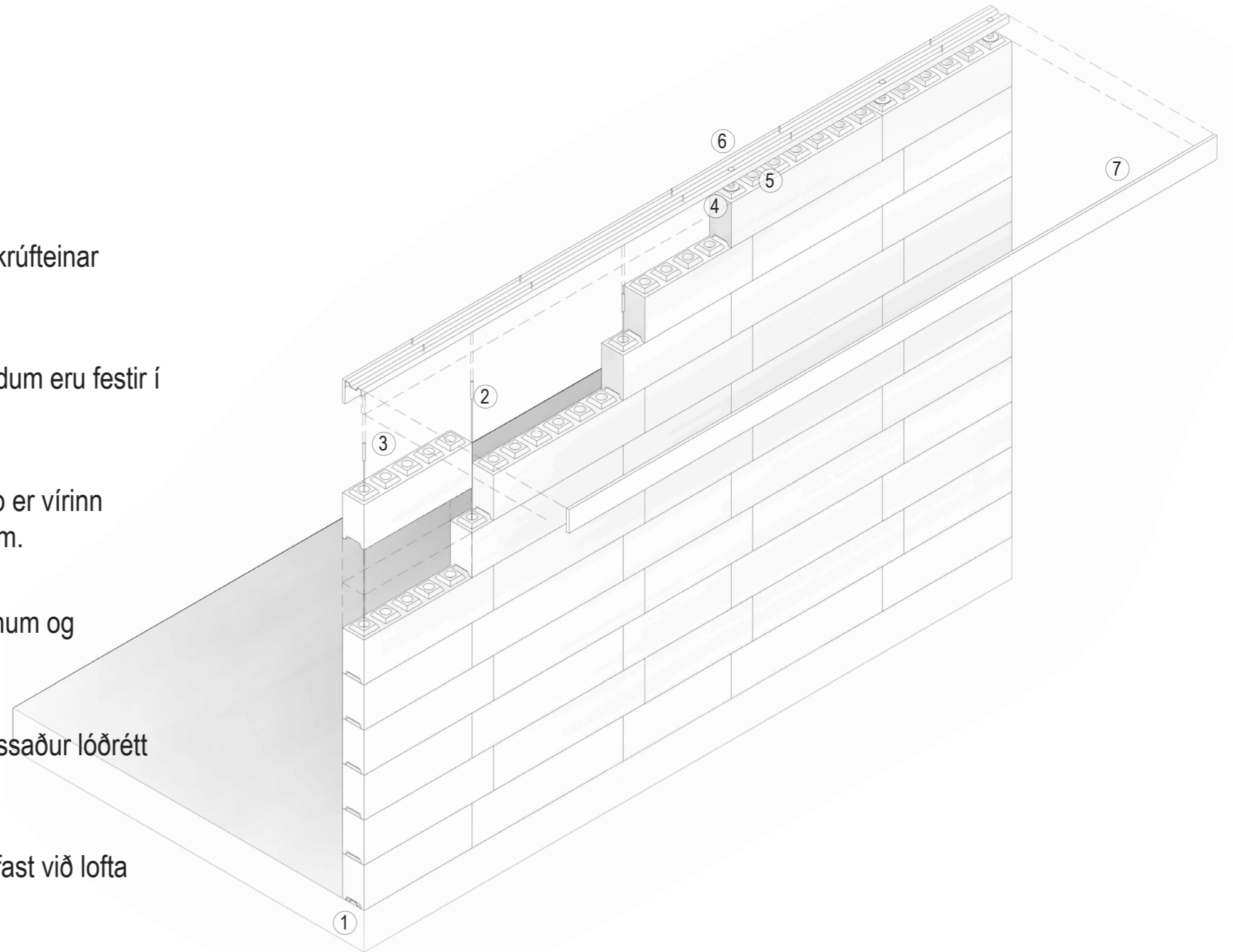




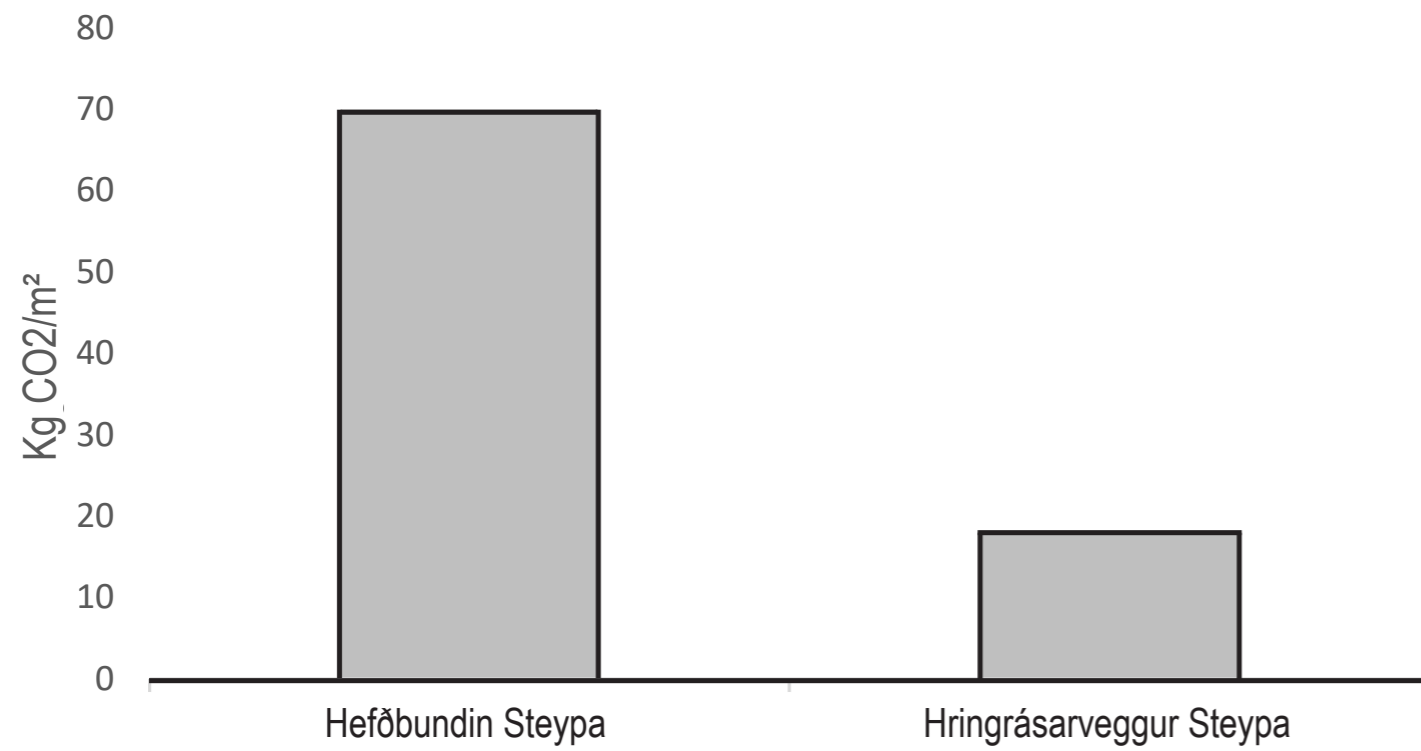


# STEYPUVEGGUR

- 1 Prófíll er festur við gólfplötu þar sem skrúfteinar munu koma upp
- 2 Stálvírar með skrúfteinum á báðum endum eru festir í prófílana.
- 3 Eftir því sem veggurinn er byggður upp er vírinn dreginn upp í gegnum götin í kubbunum.
- 4 Við loft er skífa lögð yfir gatið á kubbunum og skrúfteinarnir ná í gegn.
- 5 Hert að skífu með ró og veggurinn pressaður lóðrétt saman og herðist.
- 6 Tengiró tyllir skrúftein í prófíl sem skrúfast við lofta plötu og skorðar vegginn.
- 7 Við loft er lokað að báðum megin með listum sem skrúfast saman.

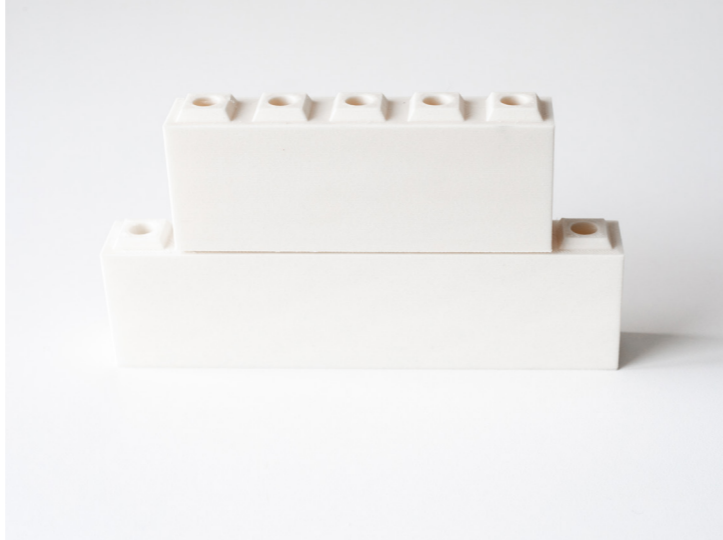
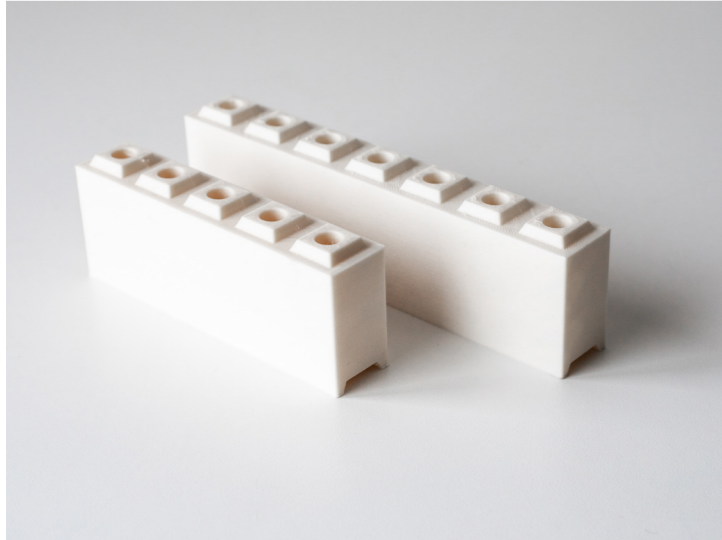
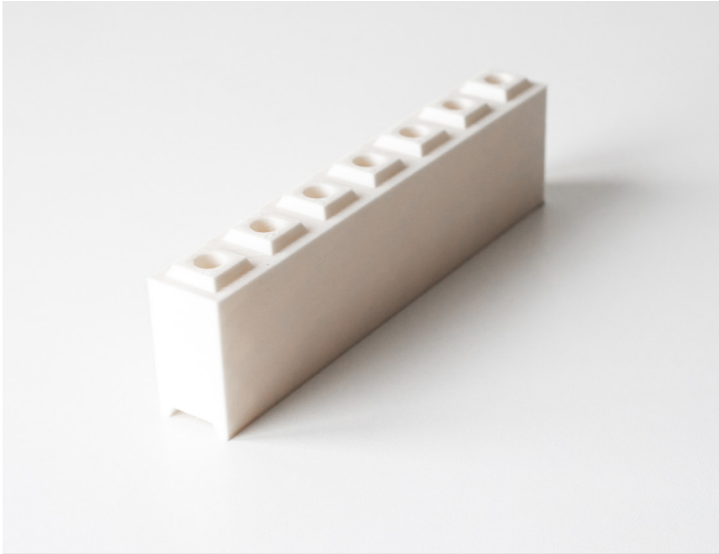
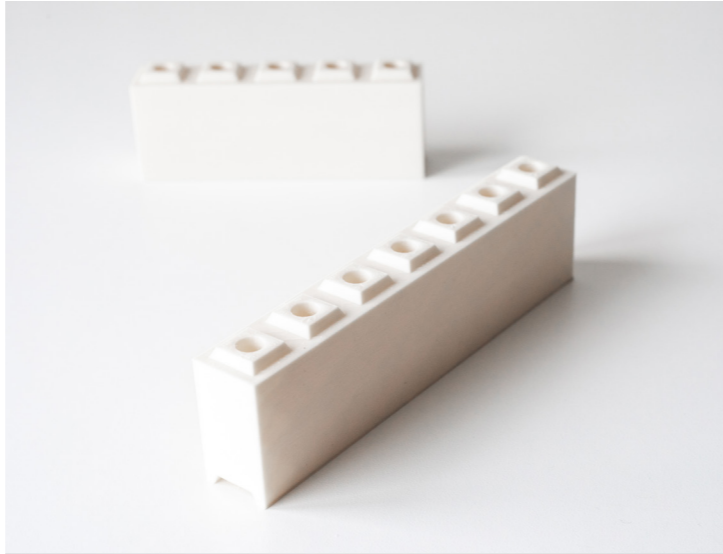
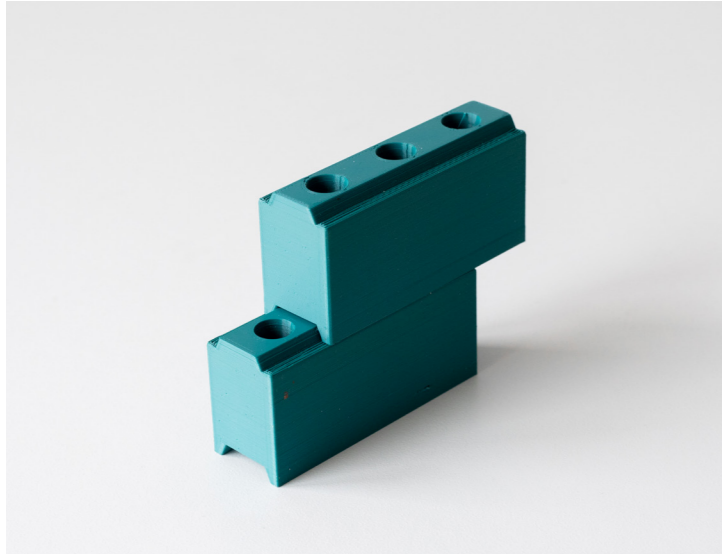


### Samanburðargraf



*Steypukubbarnir eru með lágt kolefnisspor, hönnun sem stuðlar að sveigjanlegri notkun og eru umhverfisvænni en hefðbundinn steypuveggur.*





TAKK  
FYRIR  
OKKUR



Umhverfis-, orku- og loftslagsráðuneytið  
Borgartúni 26  
105 Reykjavík  
urn@urn.is

**basalt**

Basalt Arkitektar  
Grandagarður 14, 101 - Reykjavík  
+354 515 1400 / svar@basalt.is  
www.basalt.is



EFLA  
Lyngháls 4, 110 - Reykjavík  
+354 412 6000 / efla@efla.is  
www.efla.is



Jáverk  
Gagnheiði 28, 800 - Selfoss  
+354 480 1700 / javerk@javerk.is  
www.javerk.is