

Í EINA ÁTT



Aðalskipulag, – umhverfis-og auðlindastefna – loftslagsstefna – stefna um líffræðilegan fjölbreytileika innviðir og orkuskipti – vottuð mannvirki - grænar fjárfestingar — C40 – og allt hitt

Olöf Örvarsdóttir
Sviðsstjóri umhverfis- og skipulagssviðs



Reykjavík 2030

Aðalskipulag Reykjavíkur 2010-2030, samþykkt 2014.



Borgin við Sundin

Stefna um þróun og yfirbragð byggðar

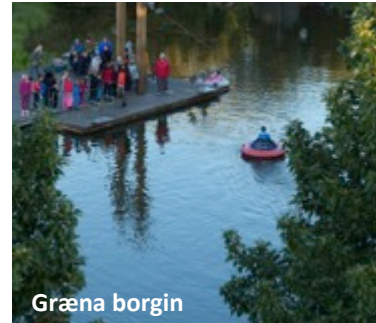
Borgin við Sundin felur í sér stefnumörkun sem leggur áherslu á vöxt borgarinnar til vesturs, á þétta, fjölbreytta og blandaða byggð á Nesinu og við Sundin



Skapandi borg

Stefna í atvinnumálum og um skipulag atvinnusvæða

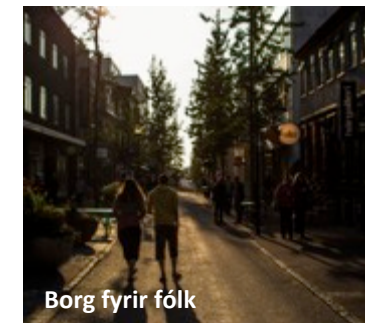
Skapandi borg felur í sér stefnumörkun um eflingu og sérhæfingu atvinnusvæða og skilyrði sem styðja við kraftmikla atvinnuuppbyggingu og nýsköpun í Reykjavík á komandi áratugum



Græna borgin

Stefna um vistvænar samgöngur, opin svæði og umhverfismál

Græna borgin felur í sér stefnumörkun sem leggur áherslu á hagkvæma nýtingu lands og auðlinda, bætt umhverfisgæði og lýðheilsu, vistvænar samgöngur og verndun náttúru



Borg fyrir fólk

Stefna um lífsgæði og gæði í manngerðu umhverfi

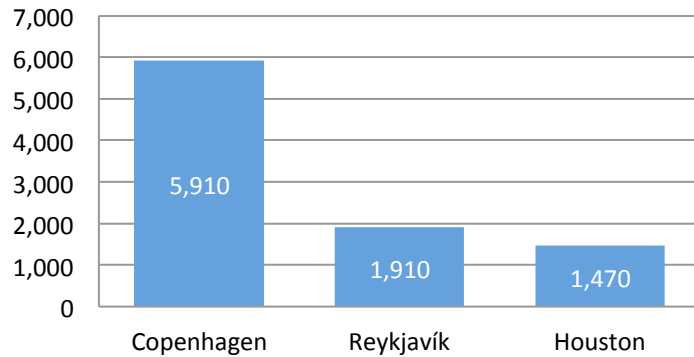
Borg fyrir fólk felur í sér stefnumörkun er varðar lífsgæði borgarbúa og gæði í hinu manngerðu umhverfi borgarinnar og markmið sem setja manneskjuna í öndvegi og forgangsraða í hennar þágu

Af hverju að þetta byggð í Reykjavík?

Frá sjónarhóli umhverfisverndar og hagkvæmni

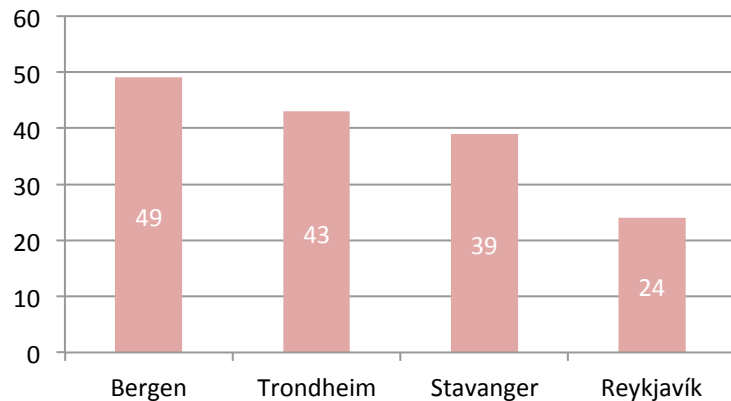
Lágur þéttleiki

íbúar/ha



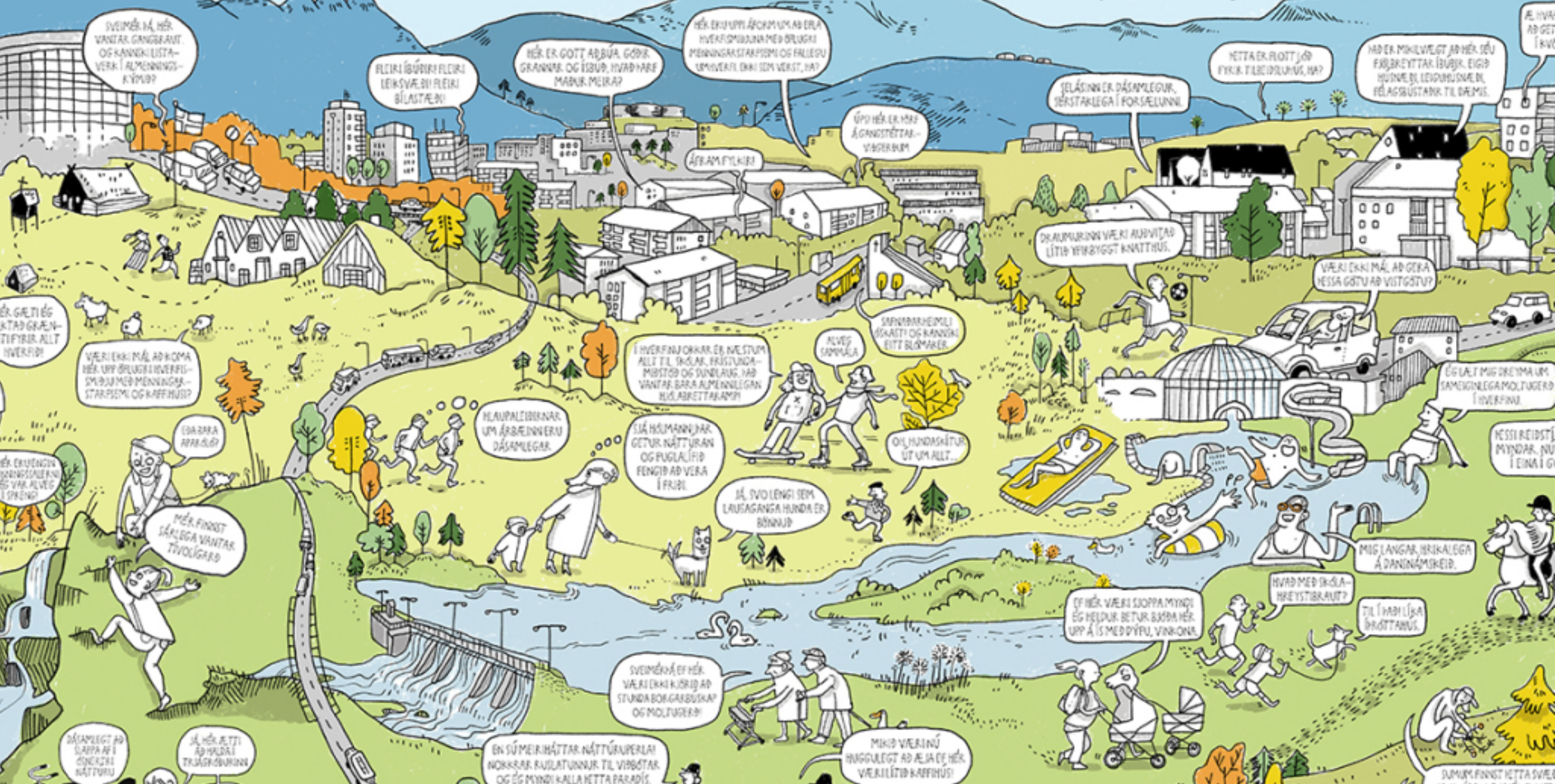
Óvistvænar samgöngur

hlutur grænna ferðamála (%)



- Draga úr vegalengdum, samgöngukostnaði og mengun – styrkja vistvænni ferðamáta eins og almenningssamgöngur, hjólandi og gangandi
- Endurnýta úr sér gengin svæði og fegra í leiðinni borgarumhverfið
- Spara land í útjaðri og stuðla að verndun náttúrulegra svæða
- Skapa hagkvæmari borg, með betri nýtingu fjárfestinga, skólum, opnum svæðum, götum og veitum – styrkja bakland þjónustu og verslunar innan hverfanna
- Skapa lifandi borg með heildstæðum götumyndum, lífvænlegri og skjólbetri hverfum og betri almenningsskrýmum
- Skapa fallegri borga (auka aðdráttarafl hennar)

Sjálfbærari hverfi - Hverfisskipulag



SVEIMÉNA HÉR VANTAR GANGFRANT OG KANNAKLISTA-VERK Í ALMENNINGS-KYÐU?

FLERI ÍBÚÐIR FLIRI LEIKSVÁÐI FLIRI BÍLASTÆÐI

HÉR ER GOTT AÐ BUIA, GÓÐA GRANNAR OG ÍSBÚÐ, HVÍÐ HAFI MAÐUR MEIRA?

HÉR ERU UPPI ÁFORM UM AÐ ERA HVERFISMUNNA MED BRUGSI MENNINGARSTARFSISM OG FALLEDU UMHVAFTI, EKA SEM VERST, HAF?

SELÁSINER DÁSAMLEGUR, SERSTARLEGA Í FORSELUNNI

YETTA ER FLOTT JÓÐ FYRIR TÁBÍÐLUNUS, HAF?

HAF ER MIKILVEGT AÐ HÉR SEU FJÓÐREYTTAR ÍBÚÐIR, EIGIÐ HUNDE BL LEIGNUNUM BL, FÉLAGSÚTANKR, TIL DREMS.

Æ HVÍÐ AÐ GETI ÍKV?

ÚÐI HÉR ER MIÐJÁ Á GANSTÉTTAR-VIGERNUM

ÁFRAMFYKNI

DRÖMURINNI VÆRI AUFVITÁÐ LÍTIÐ VIKRYGGT KNATTUS.

VÆRI EKKI MÁL AÐ GERA ÞESSA GÖTU AÐ VITGÖTU?

ÉR GÆTÍGG KTAD GRÆNTIFRYR ALLT VÆRFÍÐ?

VÆRI EKKI MÁL AÐ KOMA HÉR UPPI BRUGSI HVERFIS-DRÖMUM MED MENNINGAR-STARFSISM OG KAFFHUSI?

ÞU BARRA ÁFRÓÐI?

HLAUPLEIÐIKNAR UM ÁRÞEINNIERU DÁSAMLEGAR.

Í HVERFNU FORKAR ER, MEISTUM ALLT TIL SKOLAR, FRÍSTUNDA-MIBTÍÐ OG SUNNLAUG, HAF VANTAR BARRA ALMENNILEGAN HJÓLABRETTARAKRUM?

ALVEG SAMMÁLA

SANNSKARHEIMLI ÁSKAFTI OG RANNSKI EITT BLUMAKER.

OH, HUNDASKÍTUR UT UM ALLT.

JÁ, SVOLENGI SEM LAUJAGANGA HUNDA ER BÖNNUÐ.

JÁ HÓMANNAR, GETUR NÁTT ÚRAN OG FUGLALÍÐ FENGID AÐ VERA Í FRÍÐ.

MÉR FINNST SÁRLEGA VANTAR TIVOLIGARD

HÉR ER UNGENA DRÖMSSALEFNI OG VAK ALVEG Í SKENIÐ?

ÉGGJALT MIG DREYMA UM SAMGÖGNILEGA MOLTUGERD Í HVERFINNI

NESSI REIDSTI MYNDAR, NUNN Í EINA Í G?

MIG LANGAR, HRIKALEGA Á DANINGAMSKEID.

HVÍÐ MED ÍK-GLA-HREYSTIBRAUT?

OF HÉR VÆRI SUOPPA MYNÐI EG HELÐUR BETUR BARRA HÉR UPP Á Í MED ÞYFU, VINKONNA

TIL Í HAF LISA BRÓTTANUS.

SVEIMÉNA OF HÉR VÆRI EKKI KJÖRID AÐ STUNDA BORGASBUSKAP OG MOLTUGERD?

DÁSAMLEGT AÐ SARRA AF Í GENEZRI NÁTTURU

JÁ HÉR EFTI AÐ HALDÁI TRUJAGÖRUM

EN SÚ MEIRNÁTTAR NÁTTURUPERLAI NOKKRAR RUSLATUNNUR, TIL VIBÓTAR OG EG MYNÐI KALLA HETTA PARADIS

MIKID VÆRI NÚ HINGGULEGT AÐ ALJA OF HÉR VÆRI LÍTIÐ KAFFHUSI!

SUMUR FINNST HETTA SVAR

SJÁLFBÆR UPPBYGGING





REYKJAVÍK KOLEFNISHLUTLAUS 2040

AÐGERÐIR

LANDNOTKUN/SKIPULAG

SAMGÖNGUR

ÚRGANGSMÁL (endurskoðun á úrgangsstefnu)

AÐLÖGUN AÐ LOFTSLAGSBREYTINGUM

REKSTUR REYKJAVÍKURBORGAR/GRÆN SKREF/GRÆNT BÓKHALD

GRÆNAR FJÁRFESTINGAR/GRÆN SKULDABRÉF

Markmið um kolefnishlutleysi og aðlögun að loftslagsbreytingum ásamt aðgerðaáætlun til ársins 2020



Stefna Reykjavíkurborgar í loftslagsmálum

Markmið Reykjavíkurborgar er að verða kolefnishlutlaus fyrir árið 2040 og lög sig að loftslagsbreytingum með vísuðum og mannvæðum hætti. Aðgerðir verða endurskoðaðar árið 2020 og á 5 ára fresti eftir það í samræmi við Parísarsamkomulagið 2015. Árangur verður mældur á 2 ára fresti miðað við stöðuna árið 2015.

Samfélagslegar aðgerðir til 2020:

Samgöngur og orkuskipti:



- Hlutféð bílaumferðar verði 58% árið 2020, almenningsangangna 12% og gangandi og hjólandi 30% í samræmi við markmið Ataláskiptilags Reykjavíkur, stefnu borgarinnar um eflingu almenningsangangna og hjólandisáætlun.
- Bílaumferð og almenningsangangur verði laus við losun gróðurhúsalofttegunda árið 2040.
- Reykjavíkurborg belli sér fyrir eflingu almenningsangangna með hraðvagnum eða lítillitum, svo kallaðri Borgarlínu í samræmi við ónær svitarfrítt og hjólaborgarvæðingu og samgöngufyrirlid.
- Stutt verður við orkuskipti í samgöngum og stuðlað að aukinni hlutféð rafvæðra samgangna í samræmi við Ökuvættu Reykjavíkur, m.a með því að:

- Standa fyrir uppsetningu hléðustöðva í blaðastahúsum borgarinnar.
- Setja upp hléðustöðvar við valdar byggingar á vegum borgarinnar fyrir gesti og starfsfólk.
- Reykjavíkurborg vinni með ÖR að hugmyndum um uppsetningu hléðustöðva í hverfum.
- Setja fram áætlun um hvernig staðið og væntanleg borgarlína geti aflað gengis fyrir orkuskiptum sem ekki losa gróðurhúsalofttegundir.
- Reglulek Reykjavíkurborg og fyrirtæki á eigu hennar verði rýnt með það að markmiði að nýlja úr vegg hindrunum fyrir rafveðingu samgangna og aðvefða innviðingu þeirra.

- Stefir verði að því að draga úr ferðabíð með áherslu á rafvana þjónustu borgarinnar fyrir einastaklinga, fjölskyldur og fyrirtæki. Stuðlað verði að því að hlífundatíðni og þjónusta sem ekki er rafvan er stíllt sem næst notendum eða gerð aðgengileg með vísuðum faramálum innan herra borgarlína í gegnum staðsetningu þjónustunnar, fyrirkomulag samgangna og með gerð hvefiskipulags fyrir ÖR hverfi.
- Urnin verður áætlun til að stytta vegalengdir og draga úr umferð vegna flutnings jarðfna vegna byggingarvænnda. Aukin sjálftningar koma til greina í þessu skyni verði unnið umhverfisnat á frekara gjóðnemi og jarðfnafræðni í Geldinganesi.
- Stefir verði að rafveðingu Faxaflóahafna og því skyni slótt eftir samstaði

við ríki, orkuskiptifyrirtæki og öðrum háttis.

- Urnin verði að upplýðingum bygginga og innviða borgarinnar til að stuðla að orkuskiptum og draga úr sóðun auðfnda, m.a. í samræmi við Félagsgátaáætlun.



Landnotkun

- 90% nýrra bóða verði innan þéttbýlismarka til að efla nærfjónustu og draga úr ferðabíð.
- Urnin verði áætlun og skilgreindur hvar sem miða að fækkun bensínstöðva. Markmið verði að dalum fyrir jarðfnafræðni innan borgarmarkanna fækkni um 50% til ársins 2030 og þær verði að mestu horfar árið 2040.
- Gerð verður fyrirséðni könnun fyrir vindmylgubúð innan borgarmarkanna í samræmi við Ökuvættu Reykjavíkur.
- Fyrir árslok 2016 verði möguleg kolefnisbinding með skógrækt og endurheimt vafndis kortlögð.
- Urnin verði skógræktaráætlun fyrir Geldinganes og Kjalarnes, meðal annars m.t. skólmýndunar og framfarisþingur um rýtingu og skópulag svæðisins. Þar fái skólar, stofnanir og fyrirtæki borgarinnar neti til gróðursetningar og kolefnisþingunar á starfsemi sinni.

Vitundarvakning



- Lykiláhrasta verði lögð á áhranshálandi samstarf Reykjavíkurborgar og atvinnulífs og fyrirtækja um að minnka útbáttur og draga úr myndun úrgangs. Hlittakendur í heilagslyfjörðinu Reykjavíkurborgar og Festu verði a.m.k. 200 árið 2020 og nái til meirihluta atvinnulífs í borginni.
- Verkefni til að draga úr mataröðun verður sett á stað í tengslum við Nýtnivættu 2016.
- Settur verður upp vefur til að efla almenna þekkingu á því hvernig draga megi úr losun gróðurhúsalofttegunda og gera heimil kolefnishlutlaus.
- Við gerð heildstæðrar matarstefnu verði sett fram álangskipt áætlun fyrir lok árs 2017 til að efla staðbundna mataræfningu, matvæla framleiðslu og væðkun.

Úrgangsmál



- Úrgangsflokkum á grænðarstöðum verður fjólgæð á tímabilinu í samræmi við aðgerðaráætlun í úrgangsmálum.
- Búar fái hæðlu um og heitingu til að standa heimaþingent.
- Lokid verður við byggingu gæð- og jarðfnafræðistöðva árið 2018.
- Háfn verður slóttun á lífrænum úrgangi árið 2019 þegar gæð- og jarðfnafræðistöðin verður ríin.

Markmið í rekstri Reykjavíkurborgar í loftslagsmálum

Aðgerðir til að aðlagast loftslagsbreytingum:

- Kortleggja skjal helstu áhættufætti, þ.m.t. flóðsvæði, setja inn í skópulag og gera áætlun um nauðynlegar málveðingjaðgerðir.
- Ínleikna skjal blágrænar orkuskiptisáætlunar og gera ráð fyrir grænum lausnum við flóðvarnir auk teknilegra lausna.

Mælikvarðar:

- Helldarlausun gróðurhúsalofttegunda sem verði til innan Reykjavíkurborgar.
- Helldar kolefnisbinding innan borgarmarkanna.

Markmið í rekstri Reykjavíkurborgar í loftslagsmálum

Markmið Reykjavíkurborgar er að rekstur hennar verði kolefnishlutlaus fyrir árið 2040. Aðgerðir verða endurskoðaðar árið 2020 og á 5 ára fresti eftir það í samræmi við Parísarsamkomulagið 2015. Árangur verður mældur árlega.

Rekstrarlegar aðgerðir til 2020:

- Grænar áherslur verði ekki vald helldur skylda í öllum rekstri borgarinnar. Öð svid og starfsstaðir borgarinnar taki þátt í grænum skrefum borgarinnar eigi síðar en í árslok 2016.
- Árið 2025 mun 100% blaflota Reykjavíkurborgar nota orkuskipti sem ekki losa gróðurhúsalofttegundir.
- Sett verður upp ferli til að stytta við kolefnishlutlaus innkaup.
- Skiðning ferðahemilda verði breytt þannig að teja þurfi fram losun frá flugi.
- Sett verður upp nýtt verkefni undir Grænum skrefum með leiðbeiningum um hvernig vinnustaðir geta orðit kolefnishlutlausir og jafna dreigið úr myndun úrgangs.
- Sérstök loftslagsáætlun lík- og grunnskóla verði sett fram þar sem gert verði ráð fyrir viki þéttbýli barna og unglinga við aðgerðir, málningar og eflinglygn.
- Ferðir starfsmanna til og frá vinnu verði kannaðar með árlegri ferðavæðingunni í fyrsta sinni 2017.
- Fyrir 2018 standi öllum starfsmönnum Reykjavíkurborgar í fullu starfi til bóða að fá greitt fyrir að ferðast á hægkæman og vísuðum hátt til og frá vinnu með undirritun samgöngusamnings.
- Grænt bókhald yfir notkun jarðfnafræðni, losun gróðurhúsalofttegunda, orkuskiptum og úrgangsmagn verður sett upp og litið á vefsíðu Græna stefna í rekstri Reykjavíkurborgar frá og með 2017.

Mælikvarðar:

- Losun gróðurhúsalofttegunda vegna notkunar jarðfnafræðni og vegna skoturs samkvæmt ákvarðunagðgð.
- Losun vegna einvæðingja fluglíða starfsmanna.
- Losun gróðurhúsalofttegunda vegna ferða starfsmanna til og frá vinnu.
- Magn úrgangs frá starfsemi Reykjavíkurborgar.
- Kolefnisbinding vegna þjáttakara í borgarlíni.

LOFTSLAGSSTEFNA
REYKJAVÍKURBORGAR

AÐLÖGUNARHÆFNI

Áætlanir verða endurskoðaðar árið 2020 og á 5 ára fresti eftir það í samræmi við Parísarsamkomulagið 2015. Árangur verður mældur á 2 ára fresti miðað við stöðuna árið 2015“

Greining áhættu vegna hækkunar á yfirborði sjávar

Blágrænar ofan-vatnslausnir

Greining á núverandi flóðavörnum

Verkefni:

Blágrænar ofan-vatnslausnir eru nýttar við gerð nýrra íbúðasvæða t.d.

Vogabyggð og nýtt íbúðahverfi í Úlfarsárdal

Aðgerðir:

Skipt niður í þrenn konar lausnir: gráar, mildar og grænar

Regngarður
í göturými

Hörð regnvatnsrás
í göturými

Hörð regnvatnsrás
með gróðri
við fjölbýli

Gegndræpt yfirborðsefni
grassteinn á bílastæði

Söfnunarlaut
í almenningsrými

Grænt það
einbýli

Sitruskurður
í jaðri byggðar

Mjúk regnvatnsrás
í almenningsrými

Grænt það
fjölbýli

Regngarður
í fjölbýli

Gegndræpt yfirborðsefni
hellulögð bílastæði

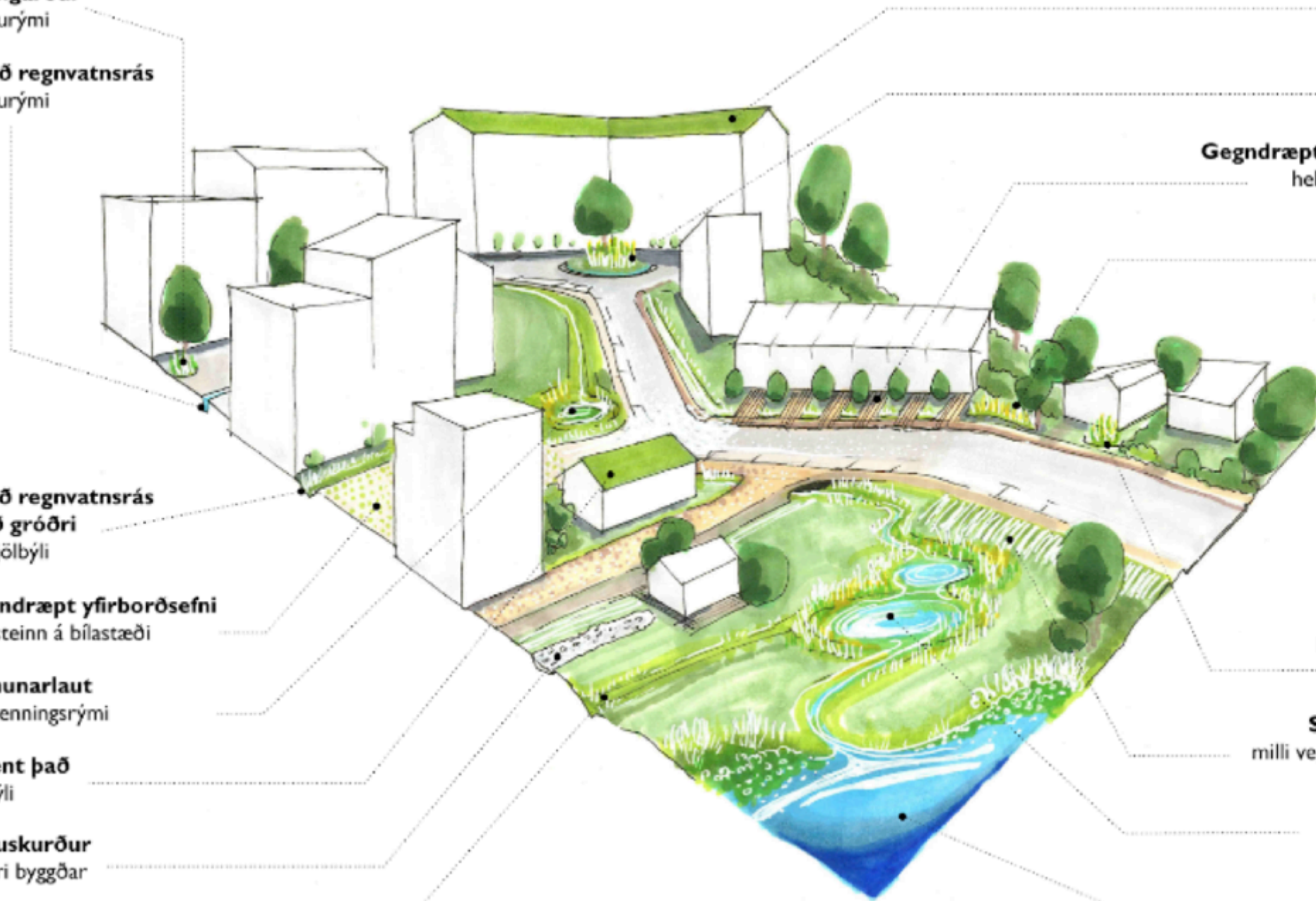
Regngarður
í göturými

Regngarður
við einbýli

Síunnarræma
milli vegs og votlendis

Votlendi
í jaðri byggðar

Tjörn
í jaðri byggðar



UMHVERFISVOTTAÐAR BYGGINGAR

BREEAM vottaðar byggingar með einkunnina “Very Good” eða hærri (a.m.k. 65% score í BREEAM)

Bætt orkunýting

Vistferilsgreining byggingarefna og byggingaraðferða

Umhverfisvæn byggingarefni

Kröfur til byggingarverktaka á framkvæmdatíma

BREEAM[®]

GRÆNAR SAMGÖNGUR

Innviðir fyrir rafvæddar samgöngur, hjól, bíla og almenningsamgöngur

Innviðir fyrir hjólreiðar, s.s. hjólastígar

Orkuskipti í samgöngum

Hjólreiðaáætlun Reykjavíkurborgar :Uppbygging innviða (hjólastígar, hjólastæði o.fl.) fyrir reiðhjól sem virkan ferðamáta í borginni.

Borgarlína: Hágæða almenningsamgöngur á höfuðborgarsvæðinu um þróunarása þar sem þetta á byggð í miðkjörnum og við línuna.

Vagnar Borgarlínu ganga fyrir innlendum og umhverfisvænum orkugjöfum.

Í sameiginlegum tillögum sveitarfélaganna og ríkisins frá febrúar er gert ráð fyrir að 35 km af sérrými fyrir akstur Borgarlínu á höfuðborgarsvæðinu verði tilbúnir fyrir 2030.

LAUGAVEGUR GÖNGUGATA ALLT ÁRIÐ



TORG Í BIÐSTÖÐU



A photograph of a forest. The background is filled with dense, vibrant green evergreen trees. In the center, a single, thin, bare tree with light-colored branches stands out against the green. The text "GRÆNA NETIÐ" is overlaid in white, bold, sans-serif capital letters across the middle of the image.

GRÆNA NETIÐ

ENDURHEIMT VOTLENDIS

Skipulag og framkvæmd þéttingar byggðar

Endurheimt votlendis og skógrækt innan borgarmarka

Skráning og viðhald líffræðilegrar fjölbreytni

Dæmi:

Unnið að endurheimt votlendis í Úlfarsárdal. Hefur fjölþætt gildi, dregur úr losun gróðurhúsalofttegunda og náttúruverndargildi. Um 65 ha og 400 tC/ári.

Græna netið – trjárækt og tenging grænna svæða

Fyrsta stefna Reykjavíkurborgar um líffræðilega fjölbreytni var samþykkt 2016. Aðgerðaáætlun til 10 ára fylgir stefnunni.

- Helstu viðfangsefni stefnunnar:
 - Vöktun og rannsóknir á lífríki borgarinnar.
 - Verndun helstu búsvæða og tegunda.
 - Unnið gegn ógnum t.d. mengun og ágengum tegundum.
 - Aukið vægi líffræðilegrar fjölbreytni í skipulagi og hönnun borgarumhverfis.
 - Fræðsla og miðlun um náttúru borgarinnar fyrir skóla og almenning.
 - Vitundarvakning um mikilvægi líffræðilegrar fjölbreytni fyrir velferð okkar á jörðinni.

LÍFFRÆÐILEG FJÖLBREYTNÍ

Stefna Reykjavíkurborgar



ORKUNÝTNI

Nýjungar til að draga úr orkunotkun

Ljósvisstærskipulag

Endurnýjun ljósgjafa

Almenningar leiðbeiningar

Smart City lausnir

FLOKKUN LÍFRÆNS ÚRGANGS VIÐ HEIMILI 2019-2020



Framtíð úrgangsmála í Reykjavík

Aðgerðaáætlun 2015 - 2020



DJÚPGÁMAR

FLOKKUNARTUNNUR UM ALLA BORG





GRENNÐARSTÖÐVAR Í ÖLLUM HVERFUM

SAMSTARF FESTU, ATVINNULÍFSINS OG REYKJAVÍKURBORGAR

MEIRA EN 100 FYRIRTÆKI SKULDBINDA SIG TIL AÐ:

1. Draga úr losun 2. Minnka úrgang 3. Mæla árangurinn

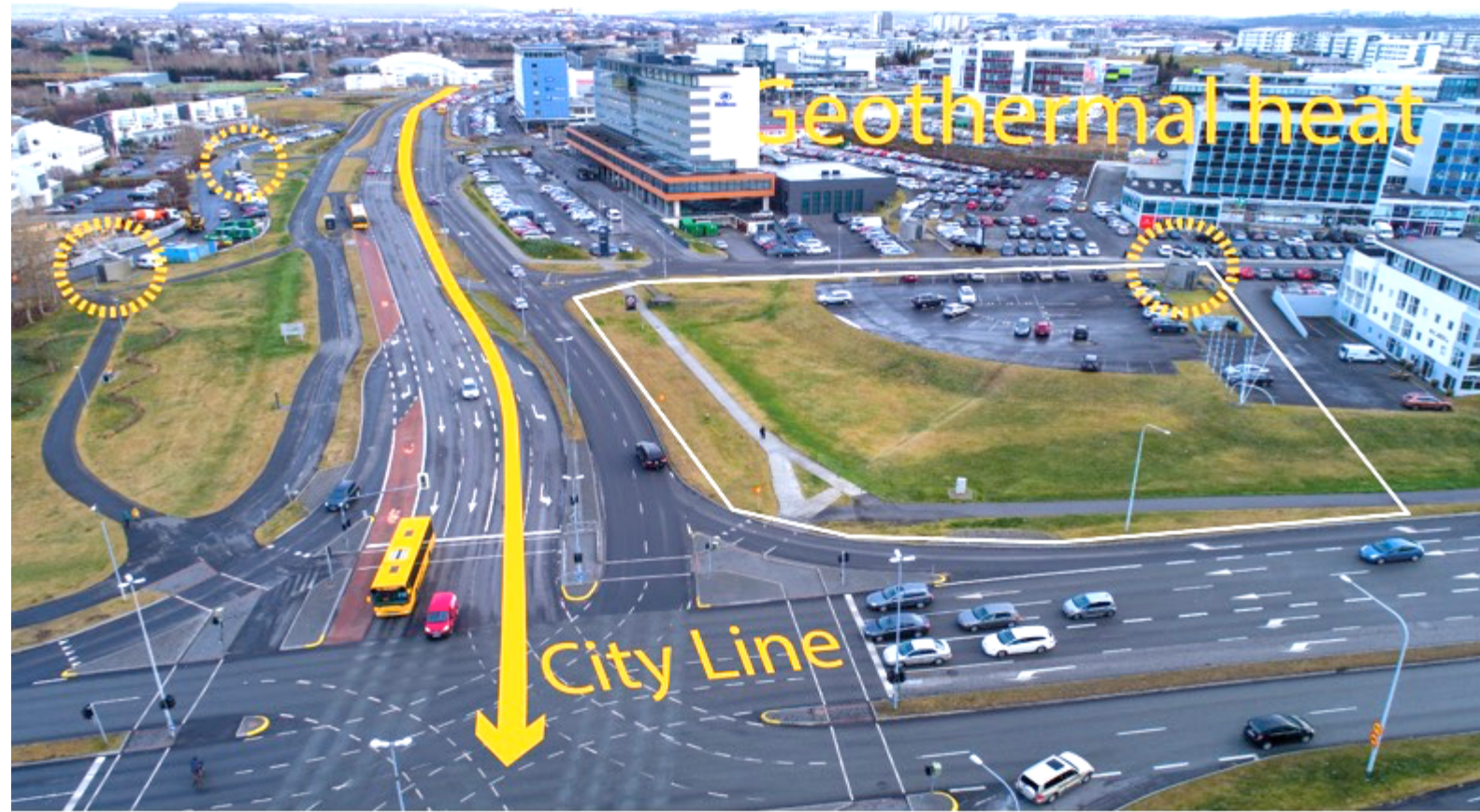


C40 – samtök yfir 90 stórborga sem vinna saman gegn loftslagsbreytingum. Yfir 650 milljónir manns búa þar og stand borgirnar fyrir fjórðung alls fjármagns veraldar.

Markmiðið með samkeppninni er kalla fram lausnir í uppbyggingu á umhverfisvænum byggingum með bestu lausnum í sjálfbærni, umhverfisgæðum og minna kolefnisspors, ásamt því að styðja við góða borgarþróun.

Þátttökuborgirnar bjóða fram lóðir eða svæði og C40 setur saman teymi sem styðja við borgirnar í að kynna svæðin og velja verkefni sem endurlífgar og fjárfestir í grænni uppbyggingu. C40 aðstoðar borgirnar við það að velja besta verkefnið fyrir hverja lóð með bestu lausnir í orkunýtingu, aðlögunarhæfni, sorphirðu, lífbreytileika í huga

Að lokum fær vinningsteymið leyfi til að fjárfesta í lóðinni og framkvæma verkefnið.



Reinventing
Cities





...við þurfum samt öll að gera betur
(góðu fréttirnar eru þær að við getum það)

