



MANNVIT

Gatnamót fyrir fjölbreyttan ferðamáta - Hönnun með tilliti til hjólreiða

Hörður Bjarnason

6. des 2018

Traust
Vísýni
Þekking
Gleði

Hönnun með tilliti til hjólreiða

Hönnunarleiðbeiningar-DRÖG

Almennt

- Gott samband og samspil allra vegfarenda
 - Hanna fyrir alla hópa
- Lykilatriði að allir vegfarendur skynji af umhverfinu hver staða þeirra er
- Stuðla að hægri umferð
- Skoða nauðsynlegar sjónlengdir við gatnamót

Hönnun með tilliti til hjólreiða

Dæmigerð gatnamót í Hollandi vs. Danmörku

Holland



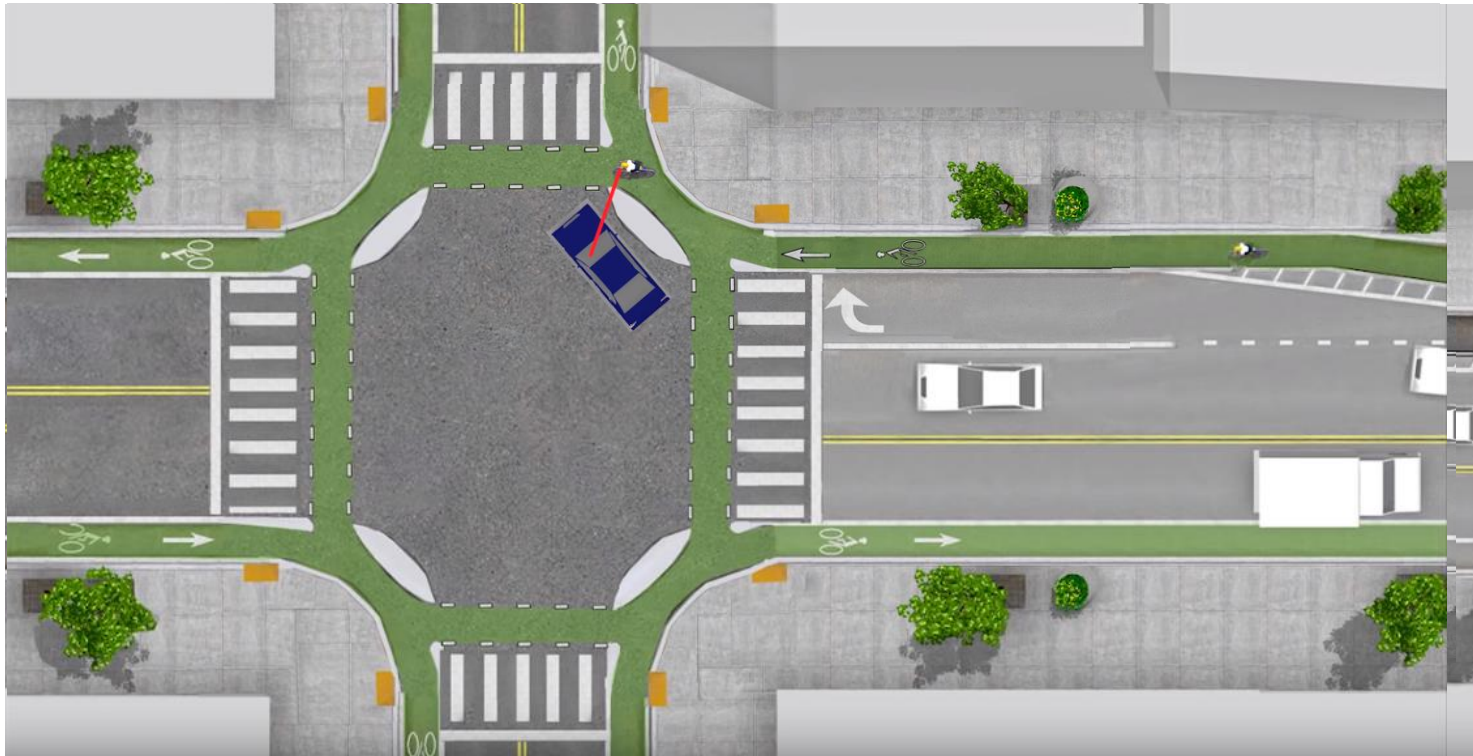
Danmörk



Figur 4.14 Cykelbane mellem ligeud- og højresvingsbaner i signalreguleret kryds med separat højresvingsbane.

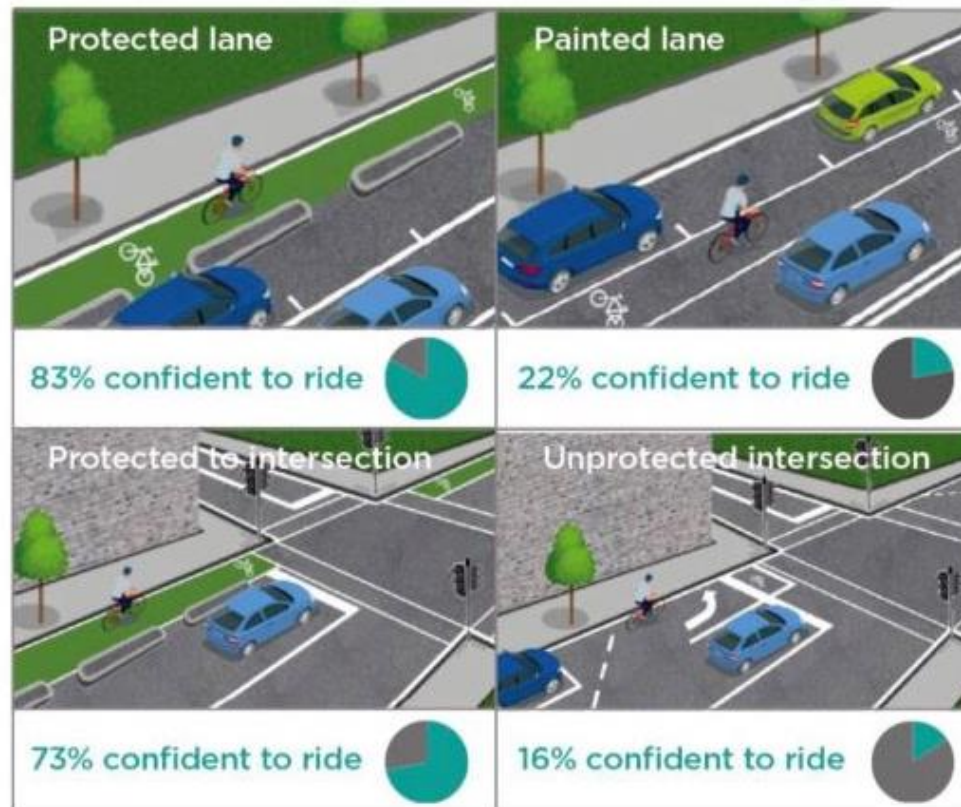
Hönnun með tilliti til hjólreiða

Ljósagatnamót í Hollandi



Hönnun með tilliti til hjólreiða

Confidence level diagram



Hönnun með tilliti til hjólreiða

Hringtorg í Hollandi

Utan þéttbýlis án forangs hjólandi



Innan þéttbýlis með forgangi hjólandi



Hönnun með tilliti til hjólreiða

Hovenring, Eindhoven



Hönnun með tilliti til hjólreiða

Ljós fyrir hjólreiðamenn

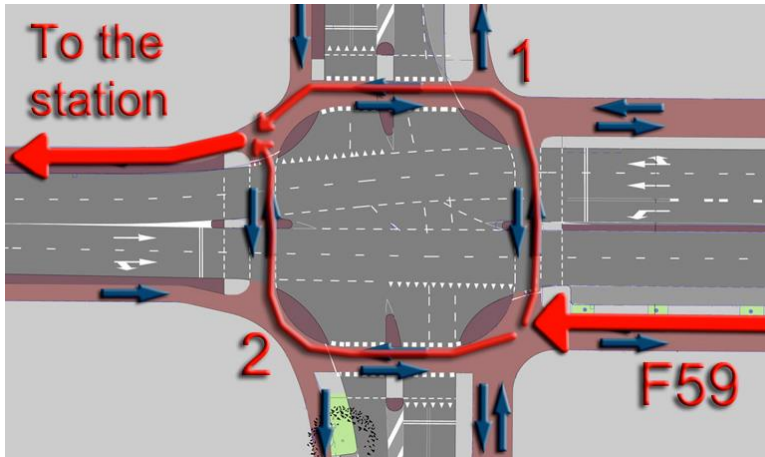
- “Badly designed infrastructure leads to bad behavior”
=> Hjólað á móti rauðu ljósi...



Utrecht

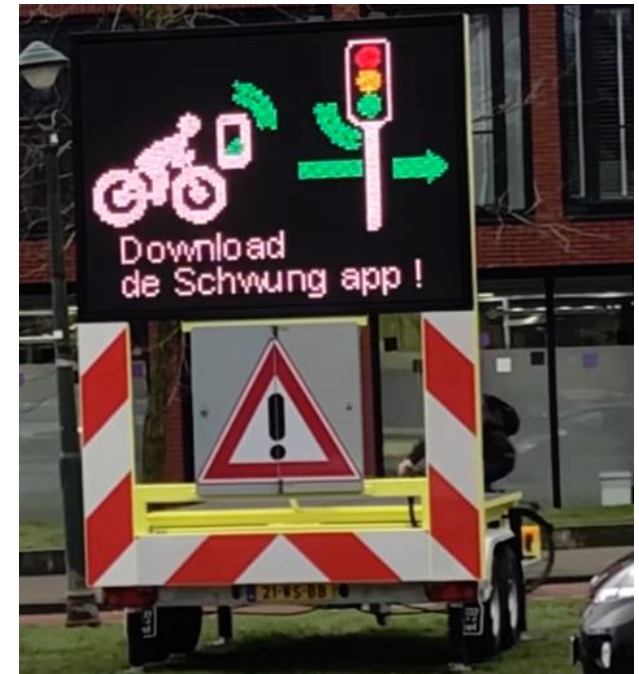
Hönnun með tilliti til hjólreiða

Ljós fyrir hjólreiðamenn



Hönnun með tilliti til hjólreiða

Ljós fyrir hjólreiðamenn

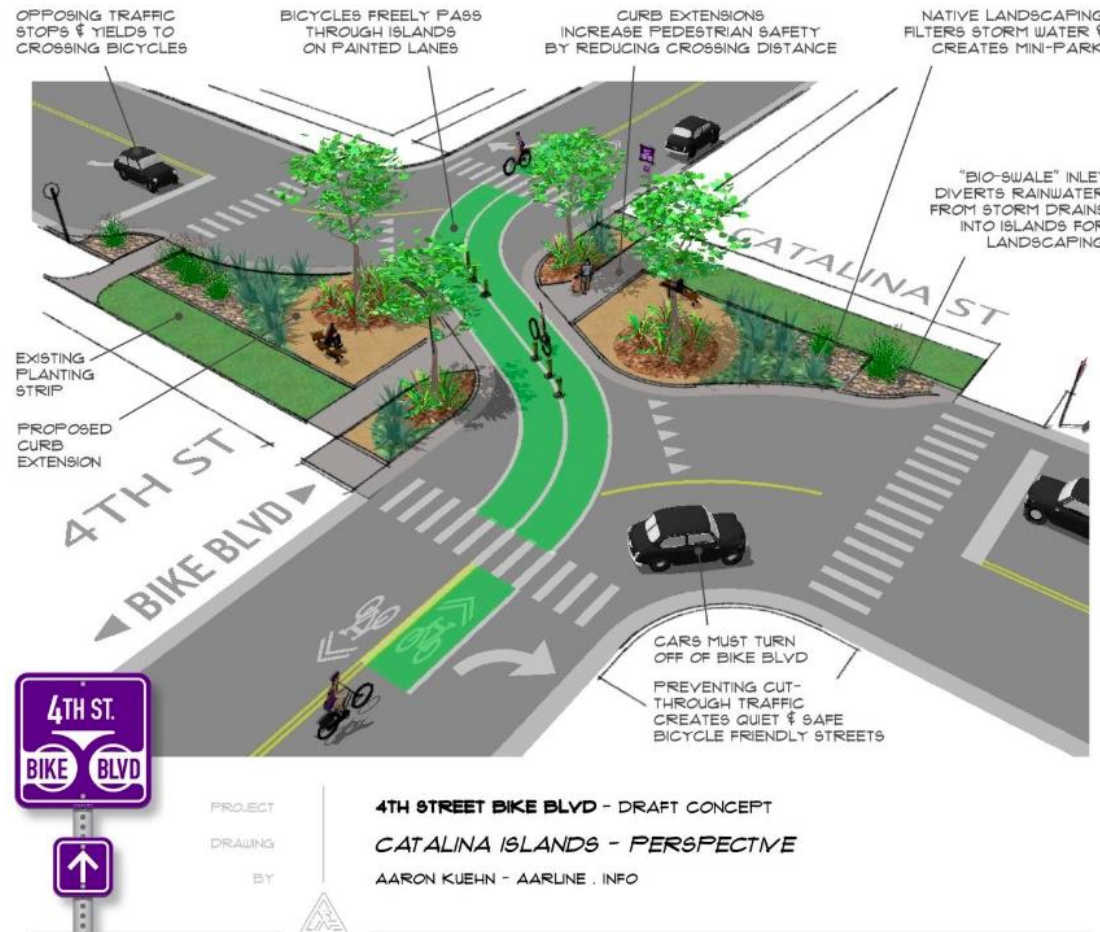


Hönnun með tilliti til hjólreiða

Ljós fyrir hjólreiðamenn



Hönnun með tilliti til hjólreiða



Hönnun með tilliti til hjólreiða

Malmö, Svíþjóð



Takk fyrir mig ;)

